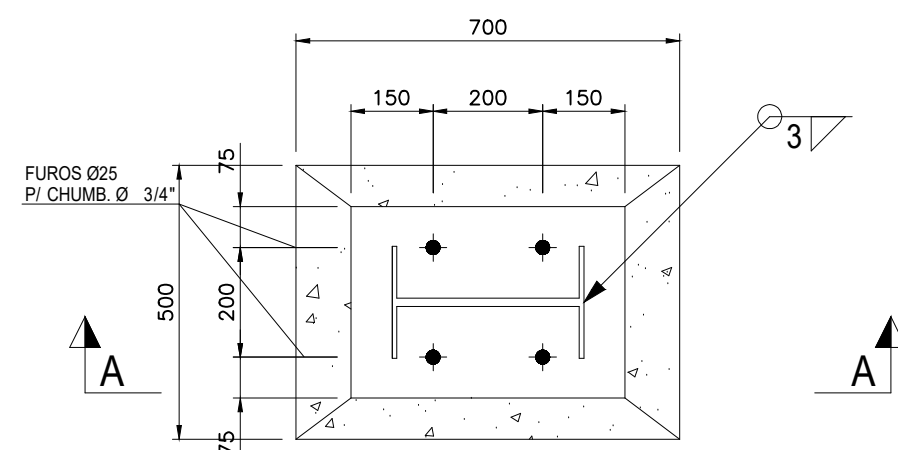
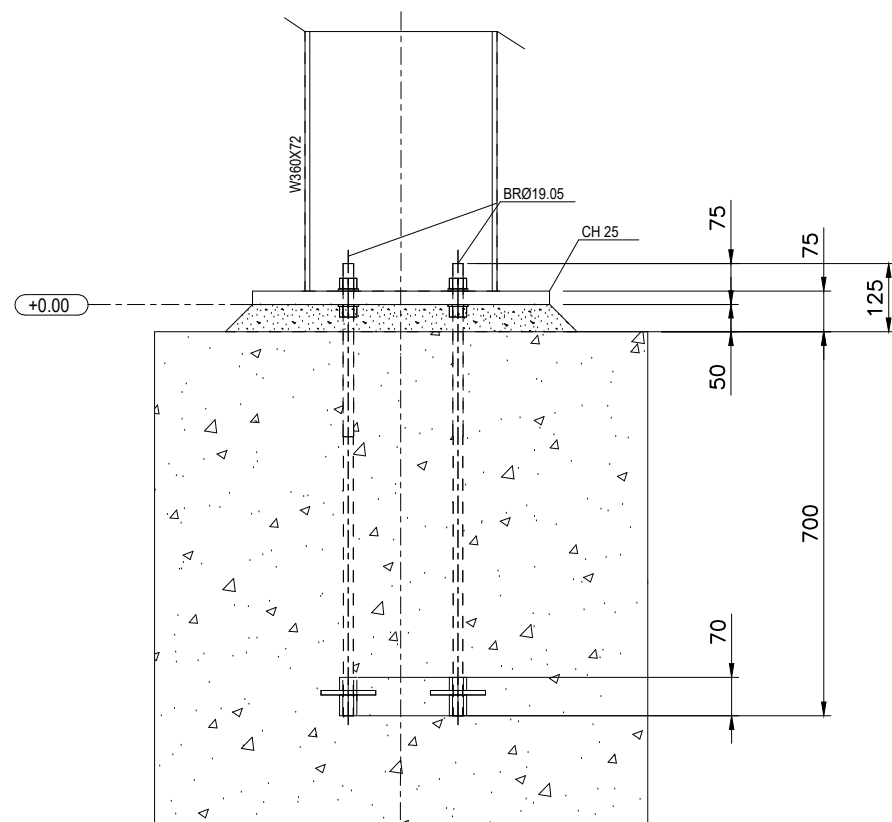


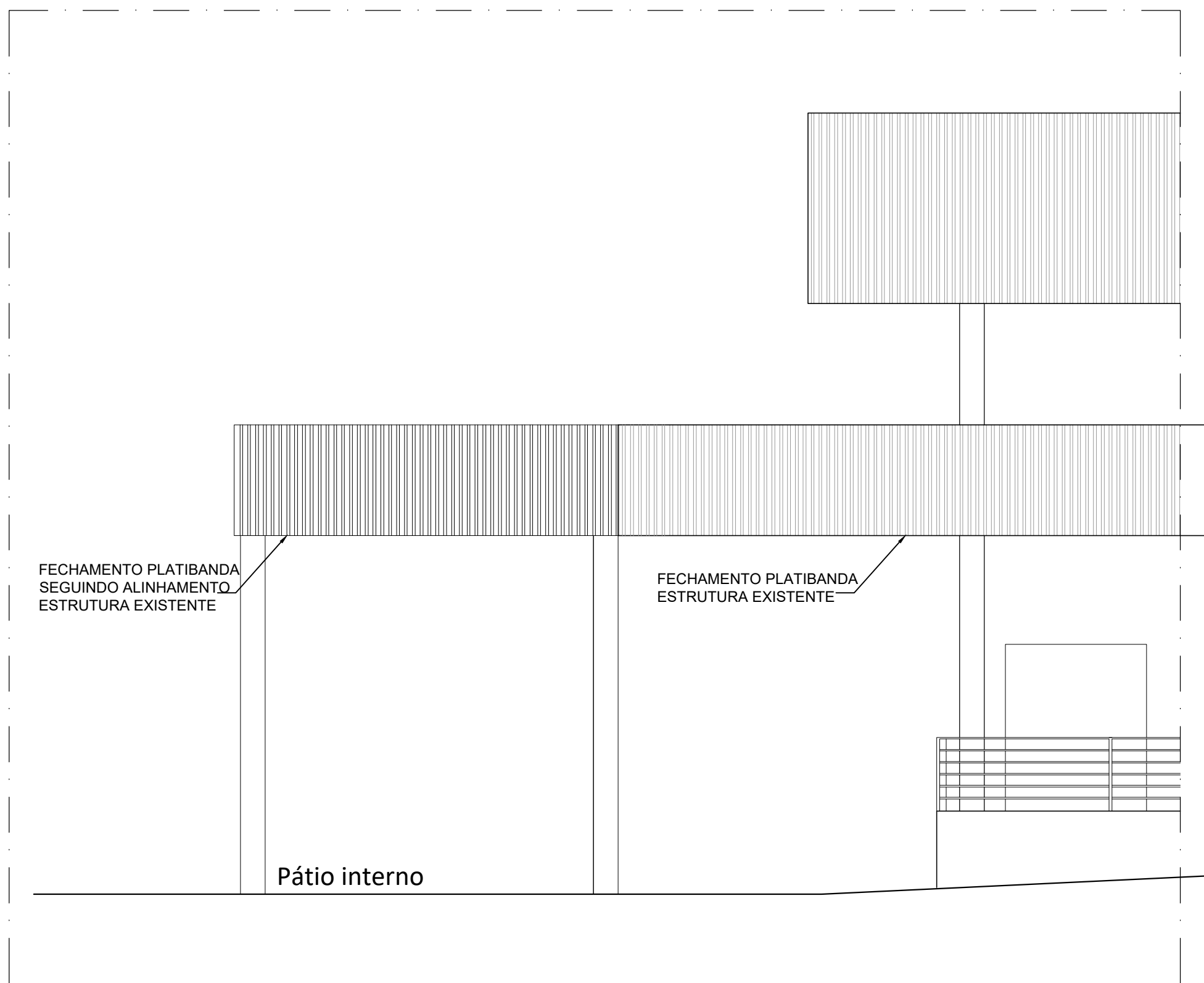
PLANO DAS BASES  
ESC. 1:50



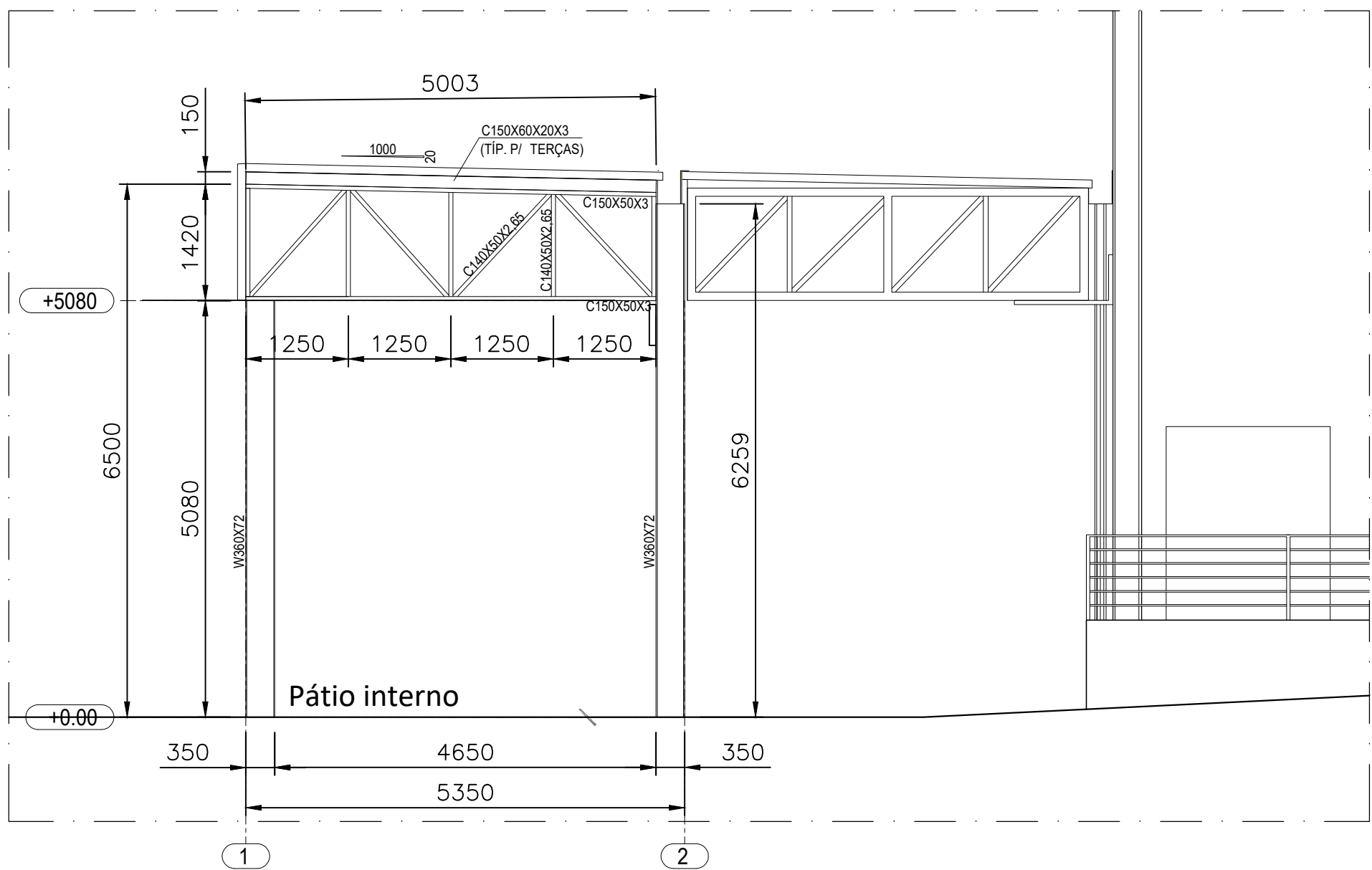
DETALHA DAS BASES - B1 @ B4  
ESC. 1:10



CORTE AA  
ESC. 1:10



PLANO DE FECHAMENTO  
ESC. 1:50



PROJETO BÁSICO - EIXOS 1 - 2  
ESC. 1:25

NOTAS:

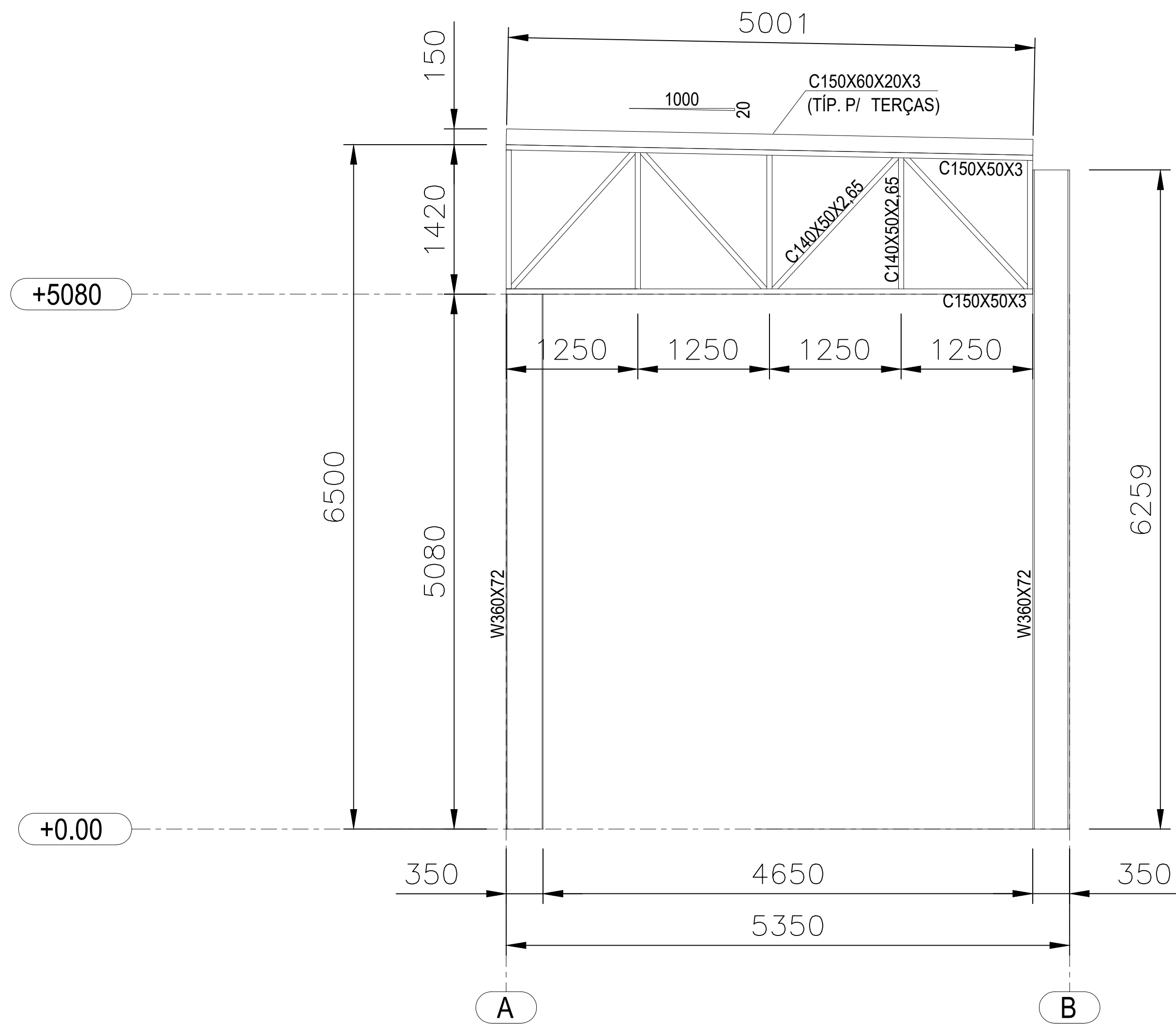
- 1-DIMENSÕES EM MILÍMETROS (E.A.). CONFERIR ALINHAMENTO COM A ESTRUTURA EXISTENTE.
- 2-SOLDAS CONFORME A.W.S. ELETRODO E-70XX (E.A.).
- 3-PARAFUSOS ASTM A325N (E.A.).
- 4-RECORTES RETOS = 15x15 EM RAIO=30 (E.A.).
- 5-MATERIAL:
  - PERFIS FORMADOS A FRIO - ASTM A1011 Gr33.
  - PERFIS LAMINADOS AÇOMINAS ( W ) - ASTM A572 Gr50.
  - PERFIS LAMINADOS ( U e Ue ) - ASTM A36.
  - CHAPAS E PERFIS DE SOLDADOS - ASTM A36.
  - PARAFUSOS ALTA RESISTENCIA: ASTM A325, (GALV. A FOGO).
  - PORCAS P/ LIG. PRINCIPAIS: ASTM A563 Gr. DH / ASTM A194 Gr. 2H. (GALV. A FOGO).
  - ARRUELAS P/ LIG. PRINCIPAIS (EXCETO P/ CHUMBADORES): ASTM F436 T1, (GALV. A FOGO).
  - PARAFUSOS COMUNS (LIGAÇÕES SECUNDÁRIAS): ASTM A307 Gr.A.
  - PORCAS (LIGAÇÕES SECUNDÁRIAS): ASTM A563 Gr.A.
  - ARRUELAS (LIGAÇÕES SECUNDÁRIAS) ANSI/ASME B.18.22.1T.A
  - BARRAS REDONDAS - ASTM A36



CLIENTE E NOME DO EMPREENDIMENTO					
TRE—MG Tribunal Regional Eleitoral de Minas Gerais					
TÍTULO DO DESENHO					
PROJETO EXECUTIVO DA COBERTURA METÁLICA COBERTURA DA GARAGEM — PLANTAS & CORTE					
DESENHO:	Eng. Karine Samara	FOLHA Nº  00	ESCALA	DATA	REV.
APROVAÇÃO:	Eng. Karine Samara		INDICADA	04/01/2025	1
COORD. TÉCNICA:	—		Nº DO DESENHO		
RESP. TÉCNICO:	—		2022—001—COB 1 — RO — P		

"DIREITOS AUTORAIS PROTEGIDOS POR LEI"

100 mm



PROJETO BÁSICO - EIXOS A @ H  
ESC. 1:25

NOTAS:

- 1-DIMENSÕES EM MILÍMETROS (E.A.).
- 2-SOLDAS CONFORME A.W.S. ELETRODO E-70XX (E.A.).
- 3-PARAFUSOS ASTM A325N (E.A.).



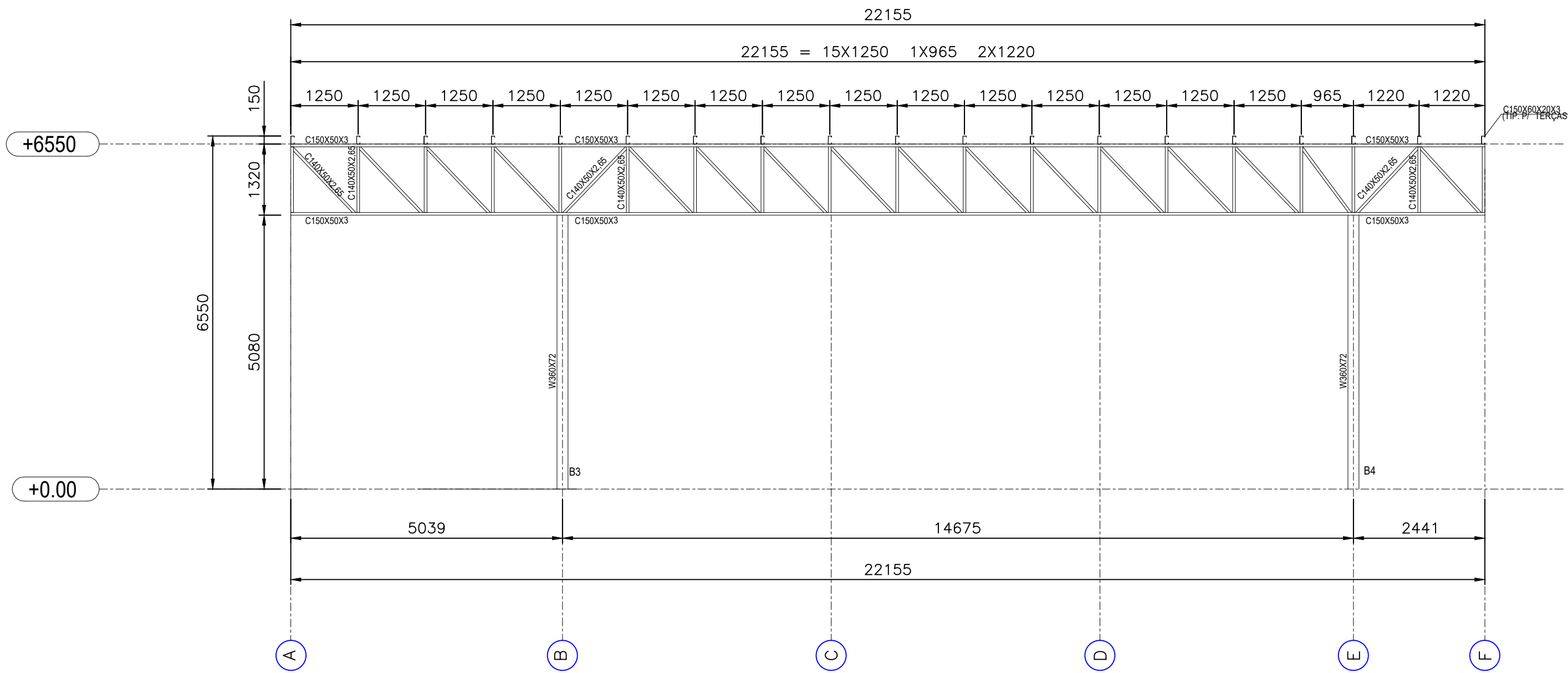
CLIENTE E NOME DO EMPREENDIMENTO  
TRE—MG  
Tribunal Regional Eleitoral de Minas Gerais

TÍTULO DO DESENHO  
PROJETO EXECUTIVO DA COBERTURA METÁLICA  
COBERTURA DA GARAGEM — PLANTAS & CORTE

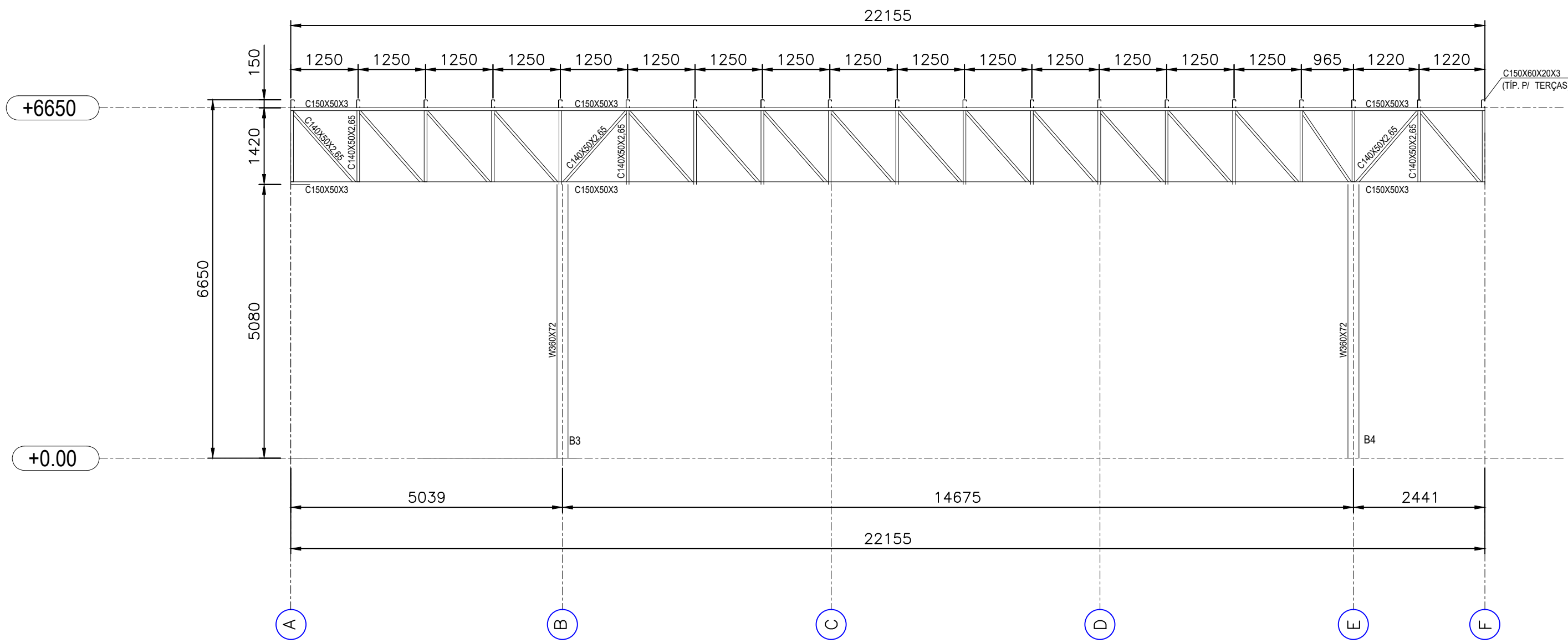
DESENHO:	Eng. Karine Samara	FOLHA Nº	02	ESCALA	INDICADA	DATA	04/01/2025	REV.	1
APROVAÇÃO:	Eng. Karine Samara								
COORD. TÉCNICA:	—								
RESP. TÉCNICO:	—								

\*DIREITOS AUTORAIS PROTEGIDOS POR LEI\*

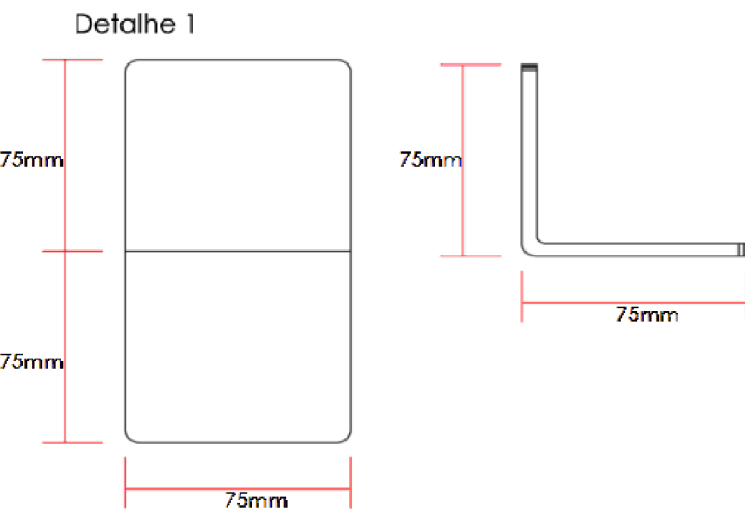
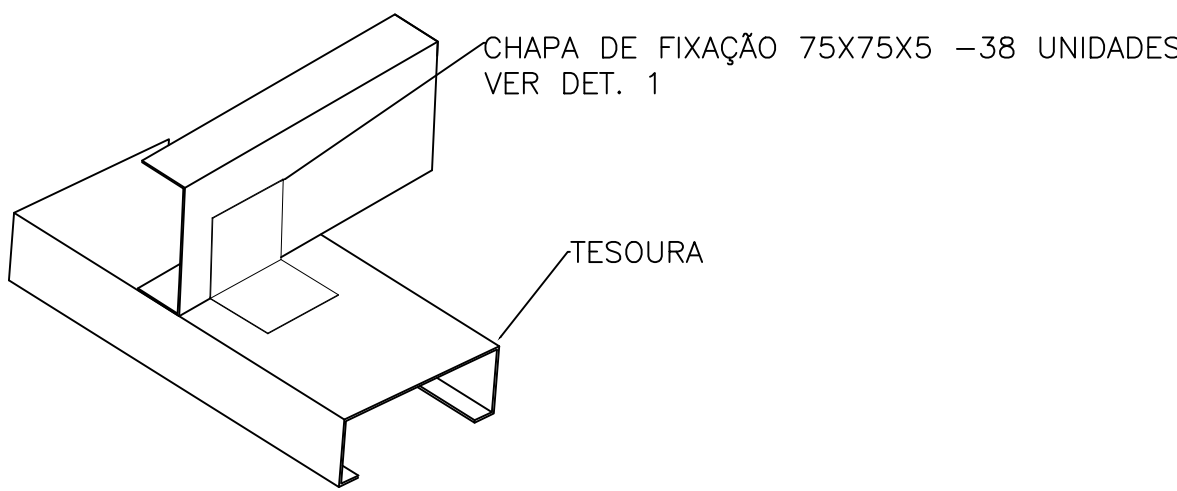
100 mm



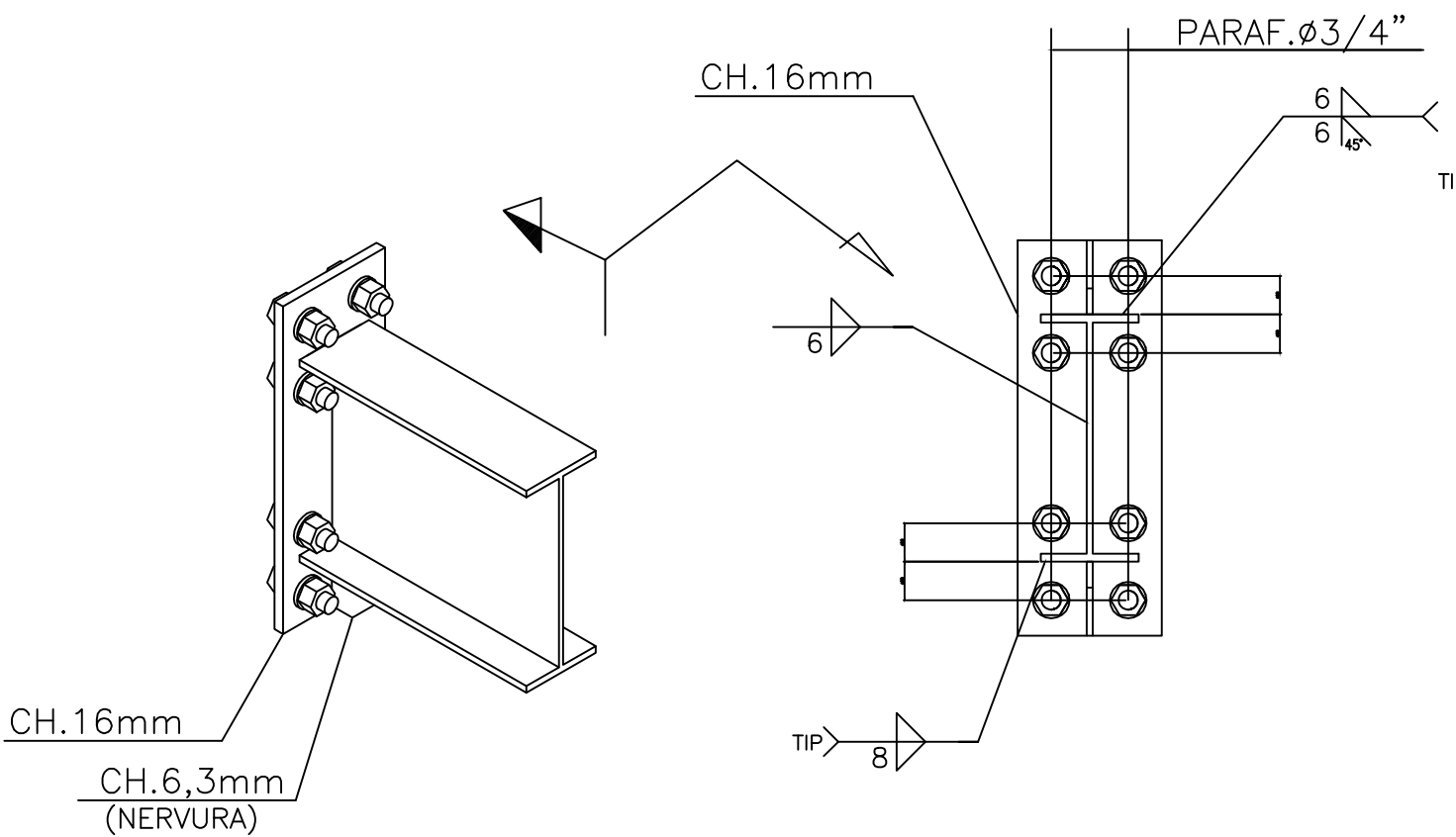
PROJETO BÁSICO - EIXO A @ F FILA 2  
ESC. 1/75



PROJETO BÁSICO - EIXO A @ F FILA 1  
ESC. 1/75



CHAPA FIXAÇÃO TERÇAS  
ESC. S/E



LIGAÇÃO DAS TESOURAS NOS PILARES W  
ESC. S/E

NOTAS:

- 1-DIMENSÕES EM MILÍMETROS (E.A.).
- 2-SOLDAS CONFORME A.W.S. ELETRODO E-70XX (E.A.).
- 3-PARAFUSOS ASTM A325N (E.A.).



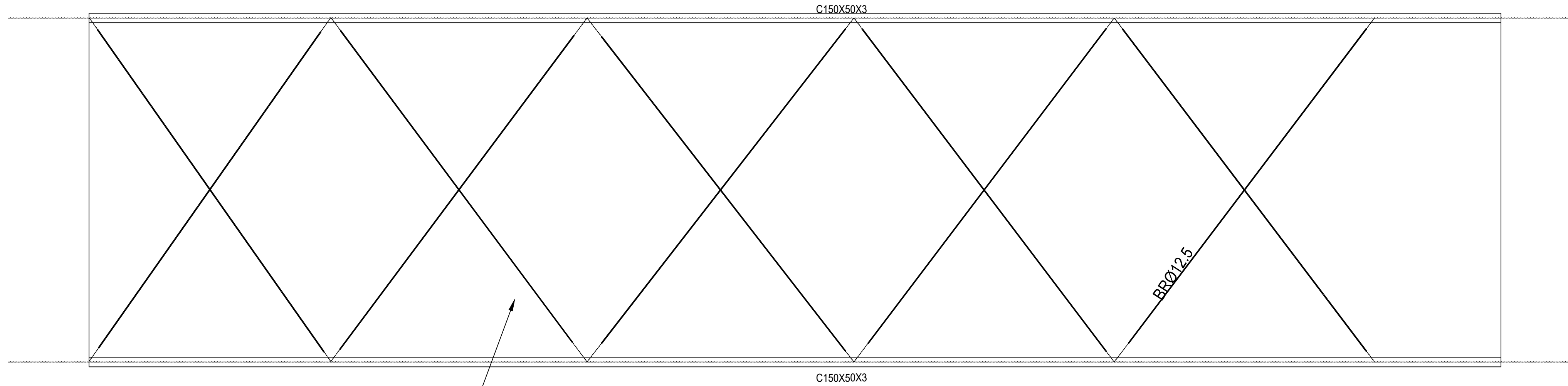
CLIENTE E NOME DO EMPREENDIMENTO  
TRE—MG  
Tribunal Regional Eleitoral de Minas Gerais

TÍTULO DO DESENHO  
PROJETO EXECUTIVO DA COBERTURA METÁLICA  
COBERTURA DA GARAGEM — PLANTAS & CORTE

DESENHO:	Eng. Karine Samara	FOLHA Nº	ESCALA	DATA	REV.
APROVAÇÃO:	Eng. Karine Samara	03	INDICADA	05/11/2024	1
COORD. TÉCNICA:	—	Nº DO DESENHO			
RESP. TÉCNICO:	—	2022—001—COB 1 — RO — PLANO			

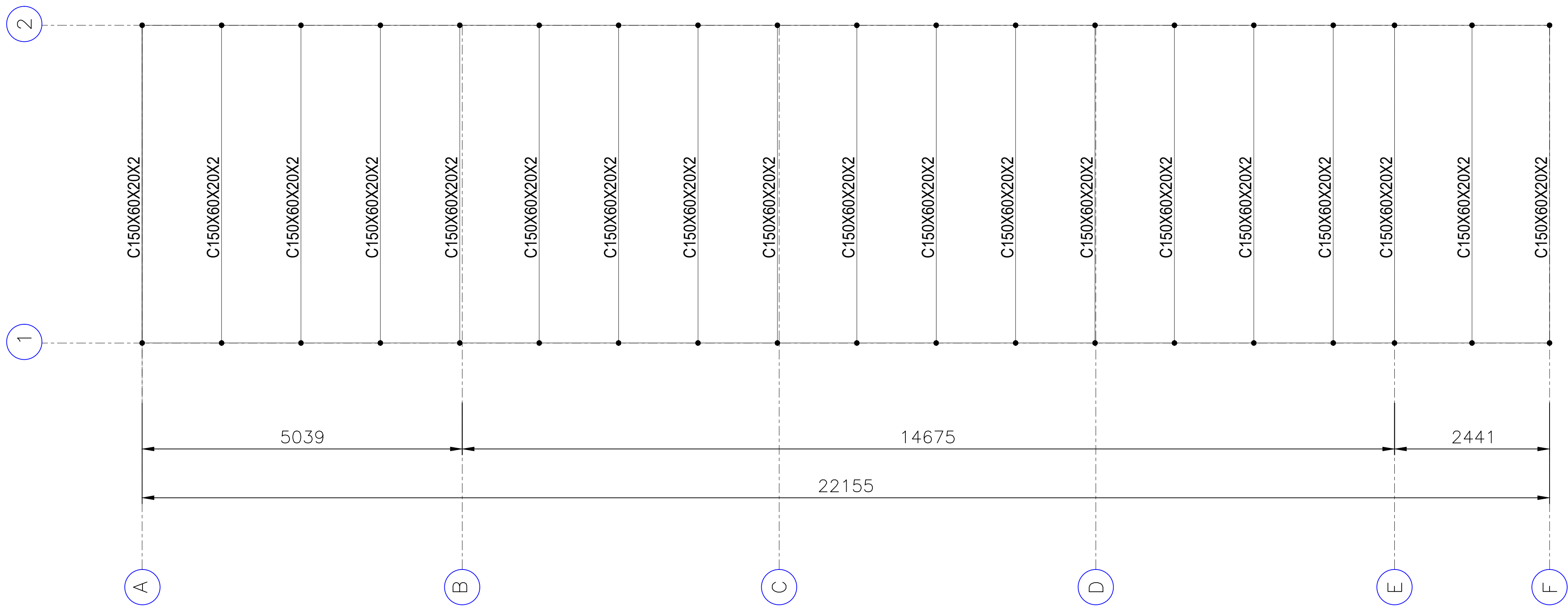
"DIREITOS AUTORAIS PROTEGIDOS POR LEI"

100 mm

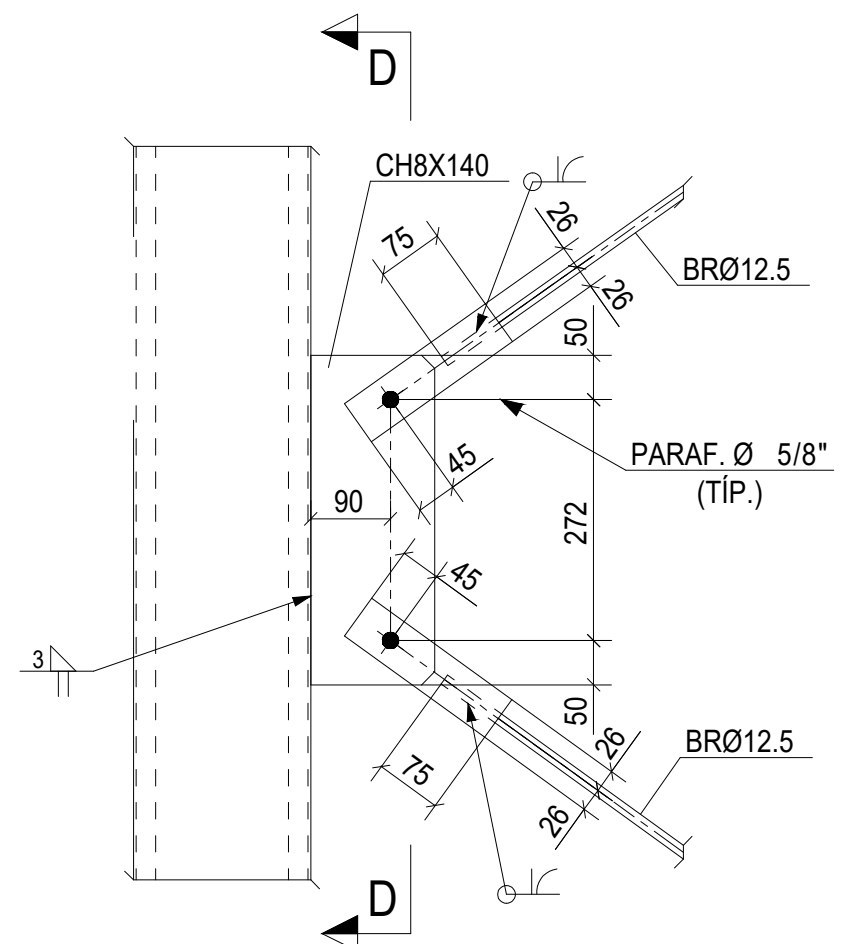


CONTRAVENTO HORIZONTAL  
FeØ12,5

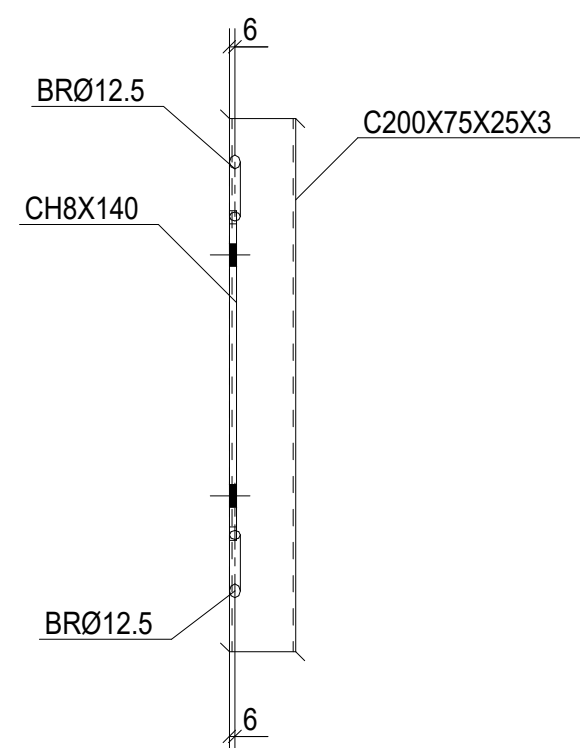
PLANO DA COBERTURA - ESTRUTURAL  
ESC. 1:75



PLANO DA COBERTURA  
ESC. 1:75



CONTRAVENTAMENTOS  
ESC. S/E



D - D  
ESC. S/E

## NOTAS:

- 1-DIMENSÕES EM MILÍMETROS (E.A.).
- 2-SOLDAS CONFORME A.W.S. ELETRODO E-70XX (E.A.).
- 3-PARAFUSOS ASTM A325N (E.A.).



CLIENTE E NOME DO EMPREENDIMENTO  
TRE—MG  
Tribunal Regional Eleitoral de Minas Gerais

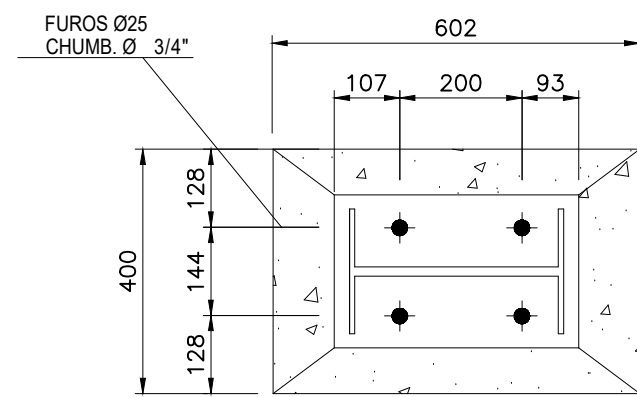
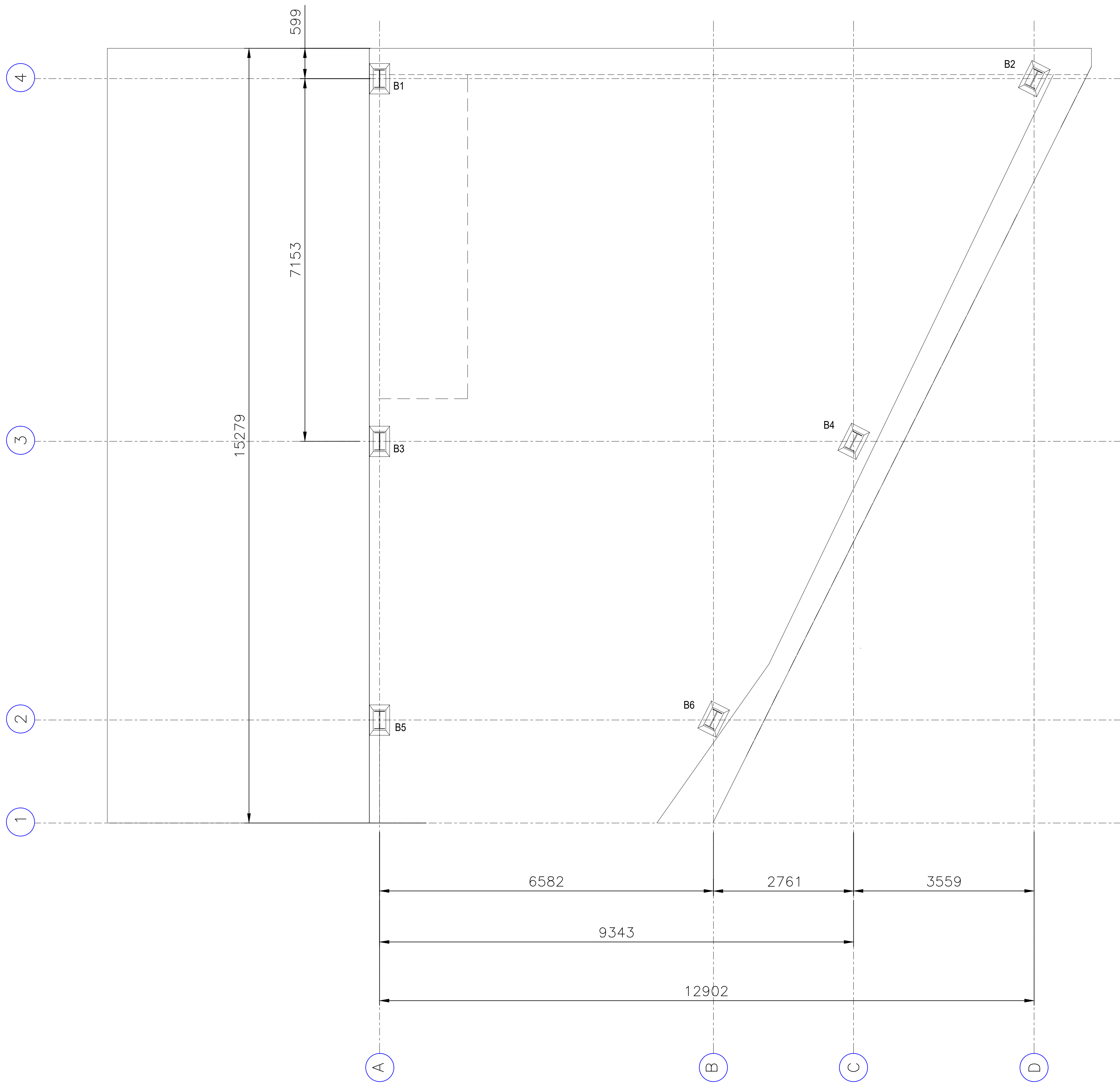
TÍTULO DO DESENHO  
PROJETO EXECUTIVO DA COBERTURA METÁLICA  
COBERTURA DA GARAGEM — PLANTAS & CORTE

DESENHO:	Eng. Karine Samara	FOLHA Nº	ESCALA	DATA	REV.
APROVAÇÃO:	Eng. Karine Samara	04	INDICADA	05/11/2024	1
COORD. TÉCNICA:	—	Nº DO DESENHO			
RESP. TÉCNICO:	—	2022—001—COB 1 — RO — PLANO			

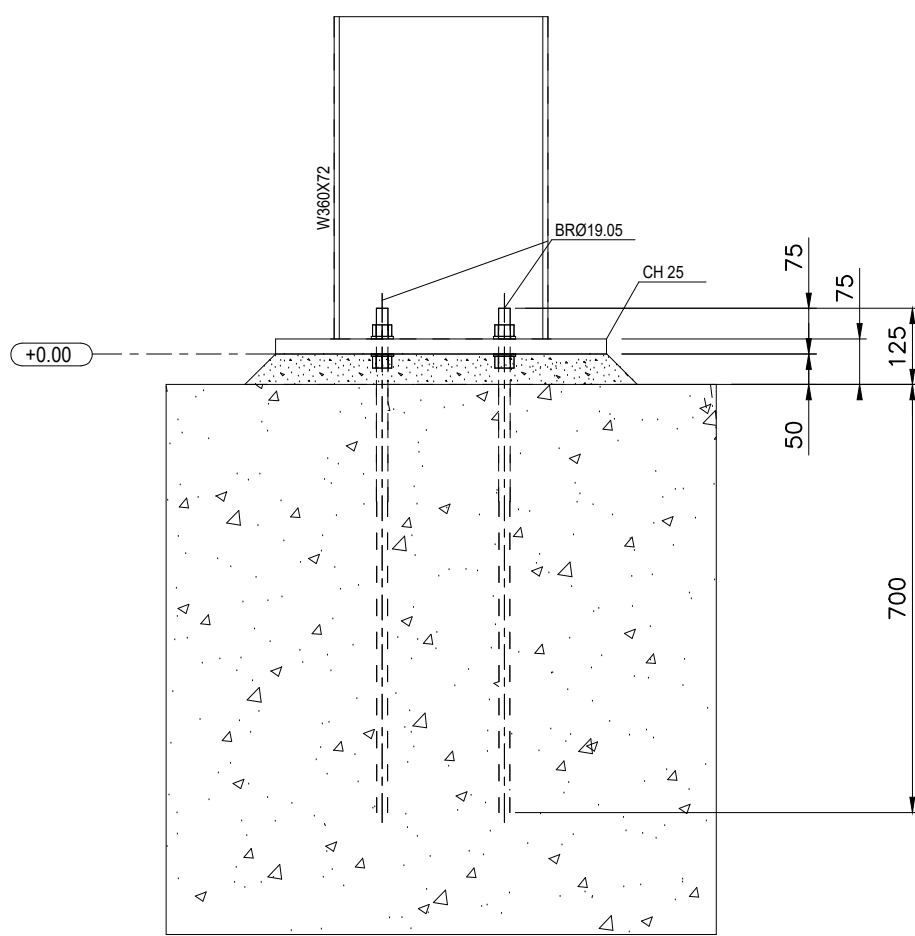
"DIREITOS AUTORAIS PROTEGIDOS POR LEI"

100 mm





DETALHA DAS BASES - B1 @ B4  
ESC. 1:10



CORTE AA  
ESC. 1:10

NOTAS:

- 1-DIMENSÕES EM MILÍMETROS (E.A.).
- 2-SOLDAS CONFORME A.W.S. ELETRODO E-70XX (E.A.).
- 3-PARAFUSOS ASTM A325N (E.A.).
- 4-RECORTES RETOS = 15x15 EM RAIO=30 (E.A.).
- 5-MATERIAL:
  - PERFIS FORMADOS A FRIO - ASTM A1011 Gr33.
  - PERFIS LAMINADOS AÇOMINAS ( W) - ASTM A572 Gr50.
  - PERFIS LAMINADOS (U e Ue) - ASTM A36.
  - CHAPAS E PERFIS DE SOLDADOS - ASTM A36.
  - PARAFUSOS ALTA RESISTENCIA: ASTM A325, (GALV. A FOGO).
  - PORCAS P/ LIG. PRINCIPAIS: ASTM A563 Gr. DH / ASTM A194 Gr. 2H. (GALV. A FOGO).
  - ARRUELAS P/ LIG. PRINCIPAIS (EXCETO P/ CHUMBADORES); ASTM F436 T1, (GALV. A FOGO).
  - PARAFUSOS COMUNS (LIGAÇÕES SECUNDÁRIAS); ASTM A307 Gr.A.
  - PORCAS (LIGAÇÕES SECUNDÁRIAS); ASTM A563 Gr.A.
  - ARRUELAS (LIGAÇÕES SECUNDÁRIAS) ANSI/ASME B.18.22.1T.A
  - BARRAS REDONDAS - ASTM A36



CLIENTE E NOME DO EMPREENDIMENTO  
TRE—MG  
Tribunal Regional Eleitoral de Minas Gerais

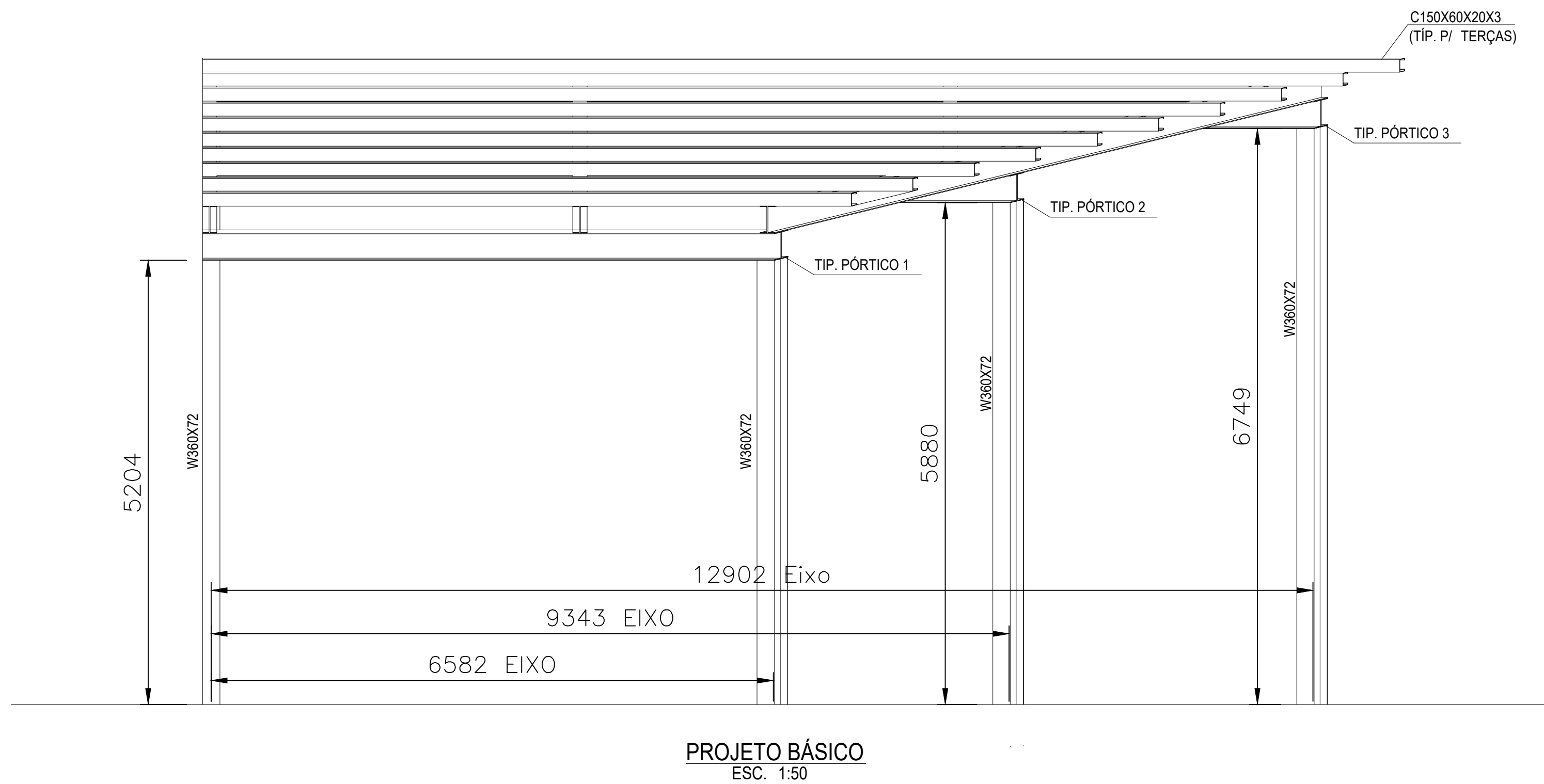
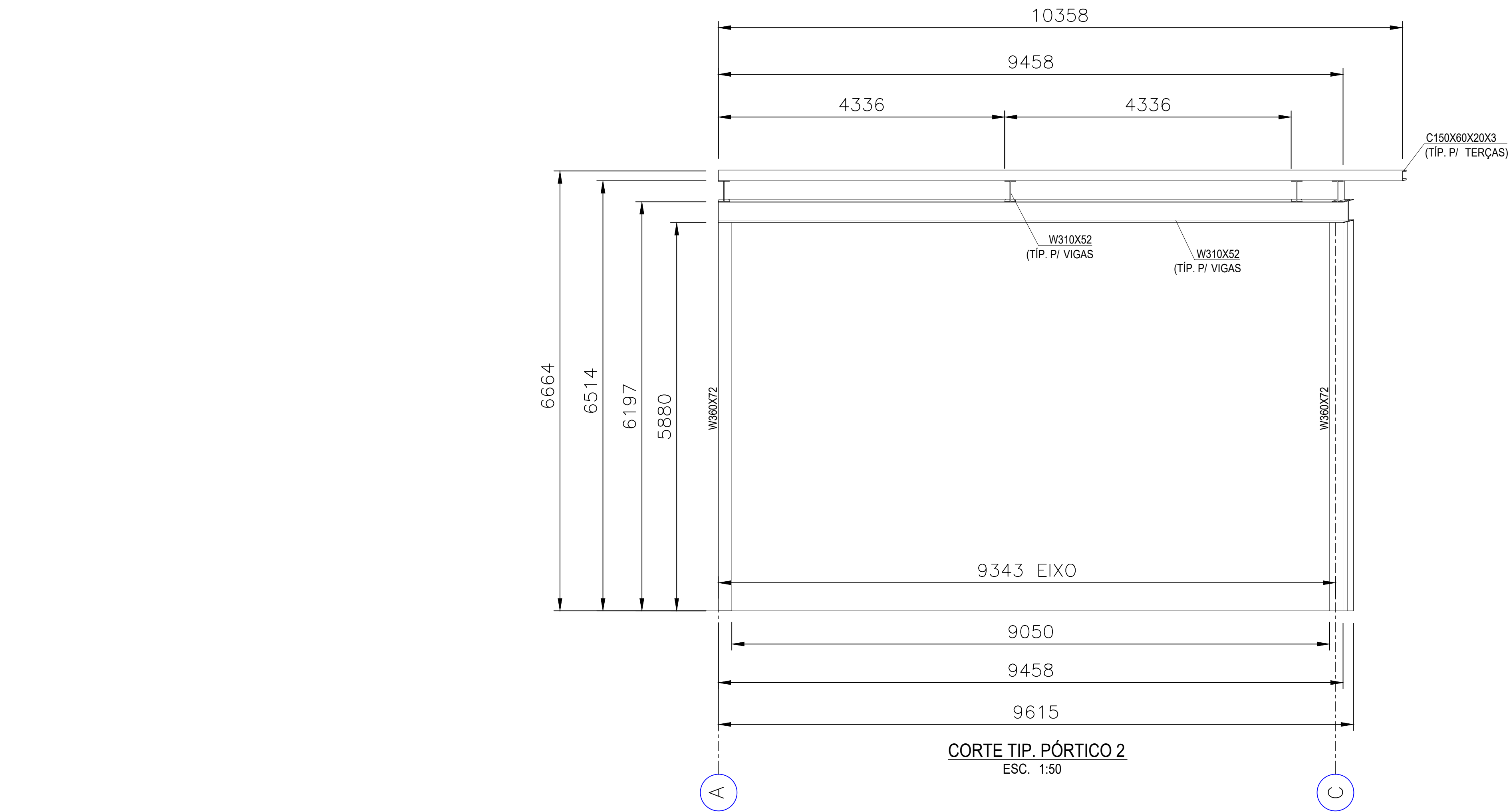
TÍTULO DO DESENHO  
PROJETO EXECUTIVO DA COBERTURA METÁLICA  
COBERTURA DA GARAGEM — PLANTAS & CORTE

DESENHO:	Eng. Karine Samara	FOLHA Nº	05	ESCALA	INDICADA	DATA	05/11/2024	REV.	1
APROVAÇÃO:	Eng. Karine Samara								
COORD. TÉCNICA:	—								
RESP. TÉCNICO:	—								

"DIREITOS AUTORAIS PROTEGIDOS POR LEI"

PLANO DAS BASES  
ESC. 1:50

FORMATO A1 - 541 mm x 394 mm



NOTAS:

- 1-DIMENSÕES EM MILÍMETROS (E.A.).
- 2-SOLDAS CONFORME A.W.S. ELETRODO E-70XX (E.A.).
- 3-PARAFUSOS ASTM A325N (E.A.).



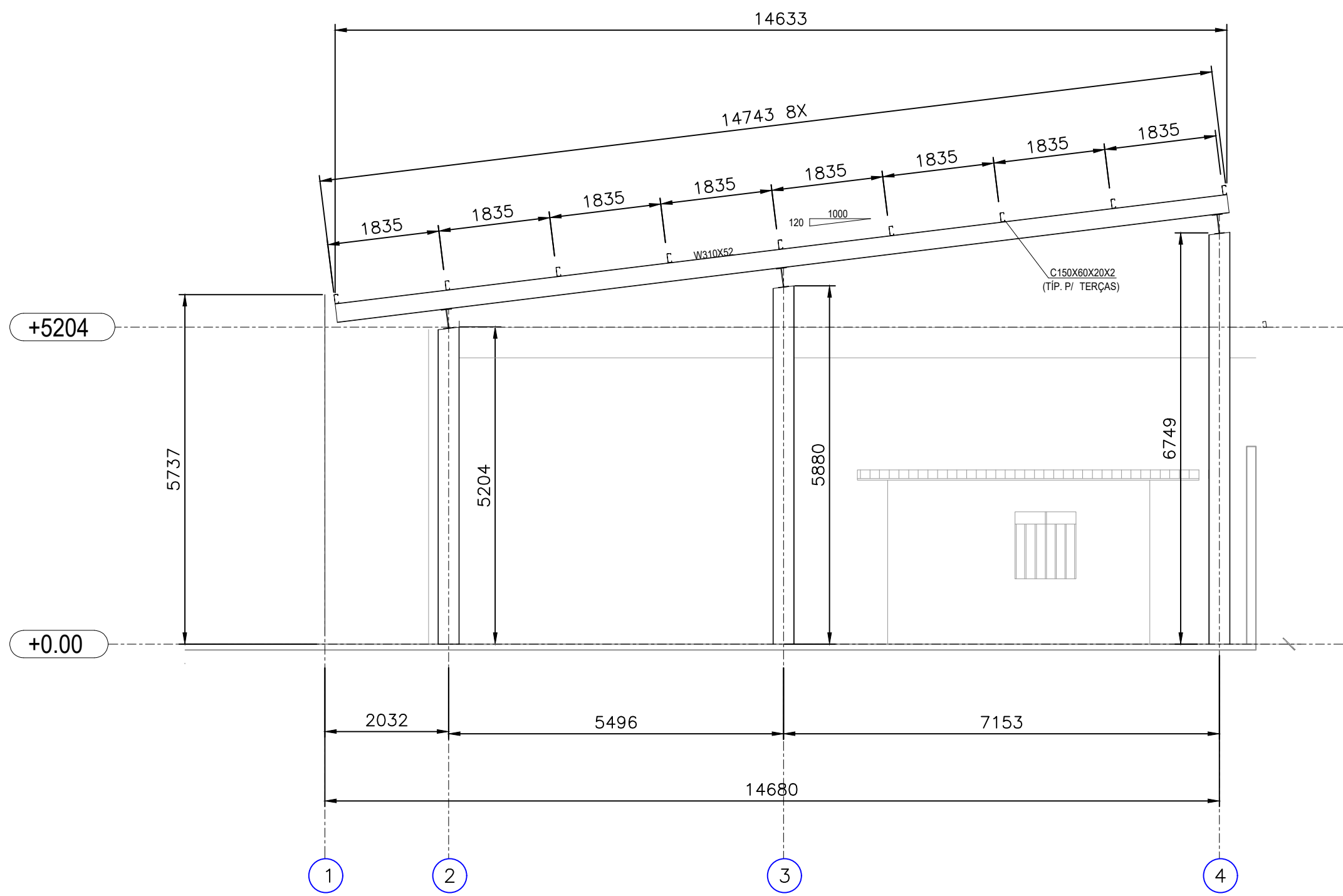
CLIENTE E NOME DO EMPREENDIMENTO  
TRE—MG  
Tribunal Regional Eleitoral de Minas Gerais

TÍTULO DO DESENHO  
PROJETO EXECUTIVO DA COBERTURA METÁLICA  
COBERTURA DA GARAGEM — PLANTAS & CORTE

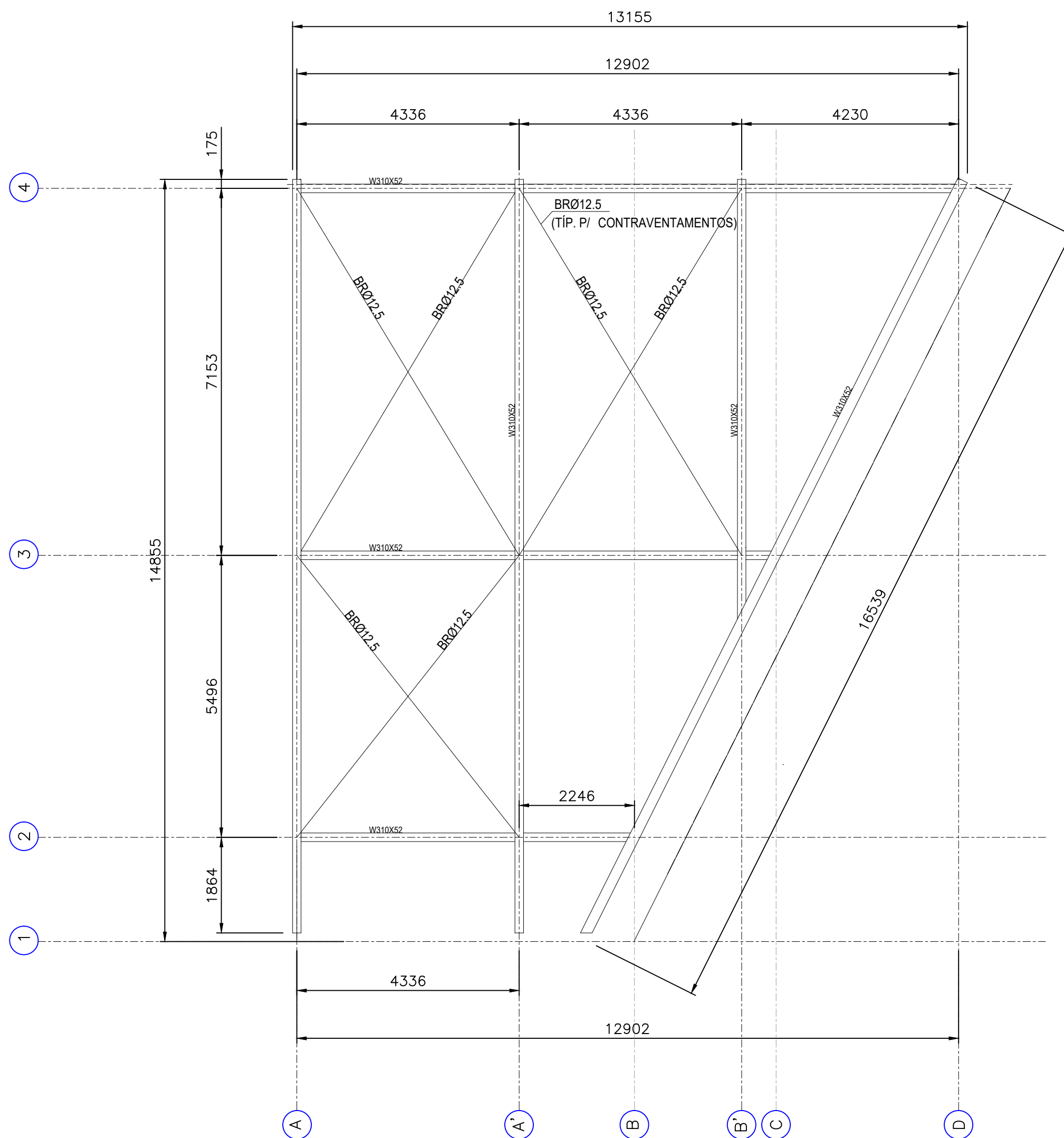
DESENHO:	Eng. Karine Samara	FOLHA Nº	06	ESCALA	INDICADA	DATA	04/01/2025	REV.	1
APROVAÇÃO:	Eng. Karine Samara								
COORD. TÉCNICA:	—								
RESP. TÉCNICO:	—								

"DIREITOS AUTORAIS PROTEGIDOS POR LEI"

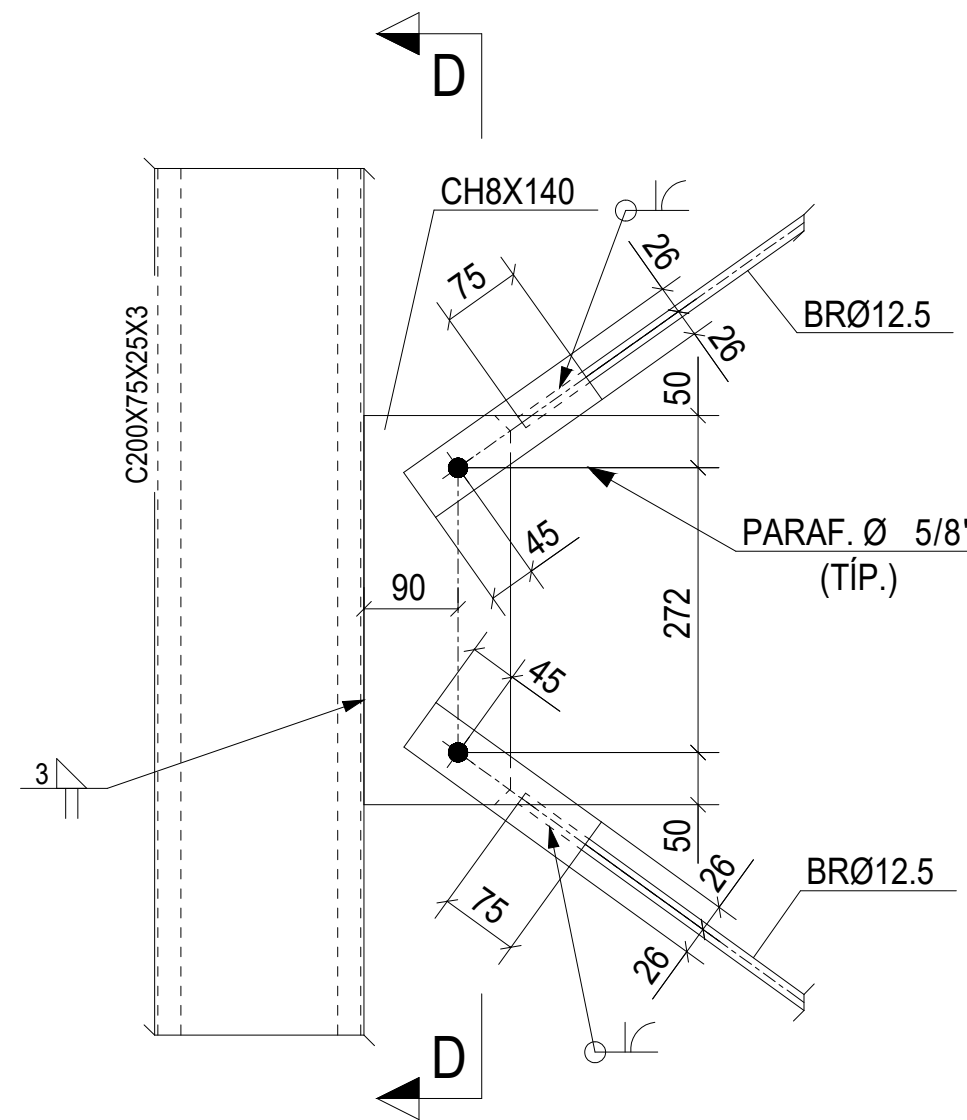
100 mm



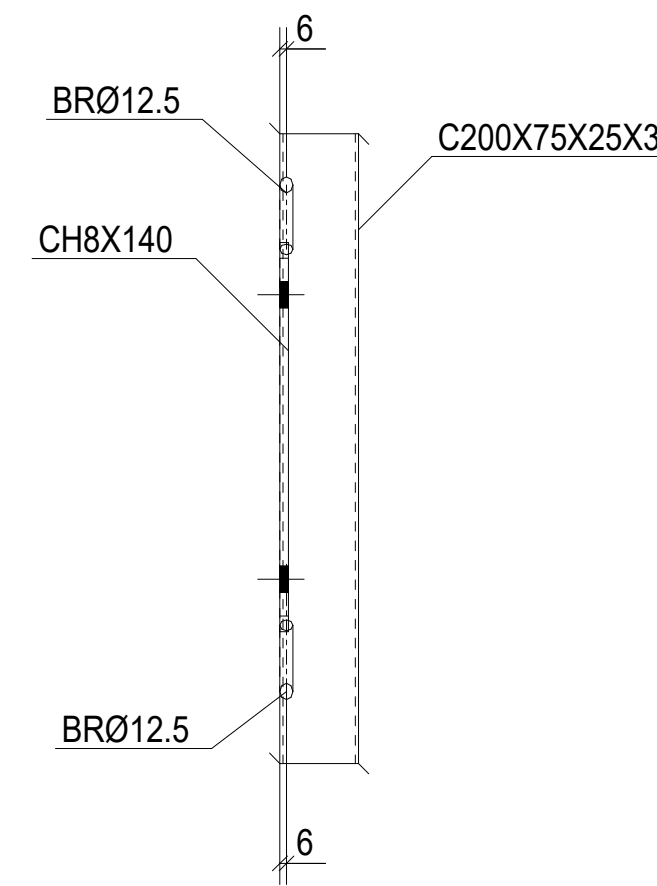
ELEVAÇÃO - FECHAMENTO  
ESC. 1:75



PLANO DA COBERTURA - ESTRUTURAL  
ESC. 1:75



CONTRAVENTAMENTOS  
ESC. S/E



D - D  
ESC. S/E

NOTAS:

- 1-DIMENSÕES EM MILÍMETROS (E.A.).  
2-SOLDAS CONFORME A.W.S. ELETRODO E-70XX (E.A.).  
3-PARAFUSOS ASTM A325N (E.A.).



CLIENTE E NOME DO EMPREENDIMENTO  
TRE—MG  
Tribunal Regional Eleitoral de Minas Gerais

TÍTULO DO DESENHO  
PROJETO EXECUTIVO DA COBERTURA METÁLICA  
COBERTURA DA GARAGEM — PLANTAS & CORTE

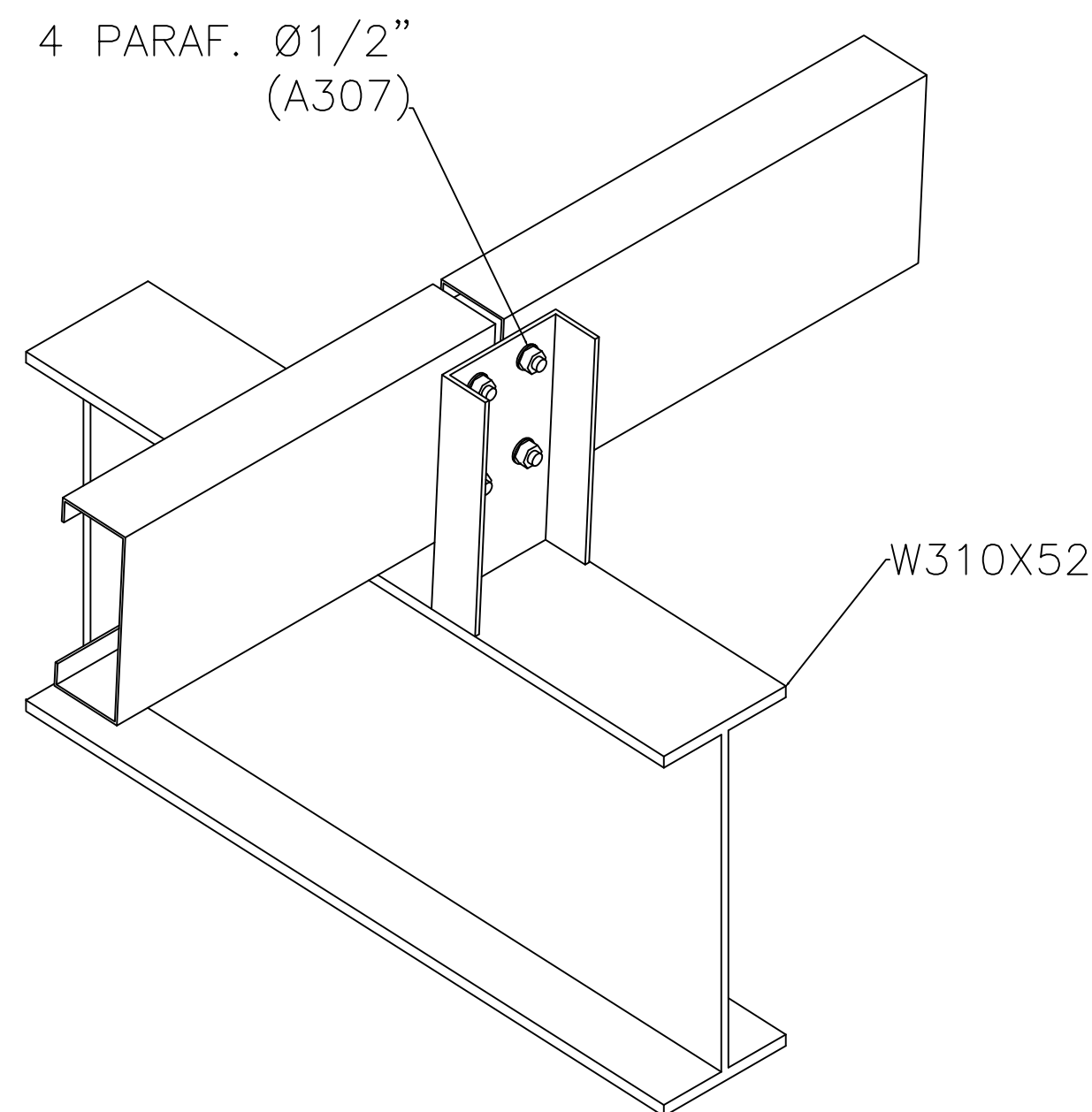
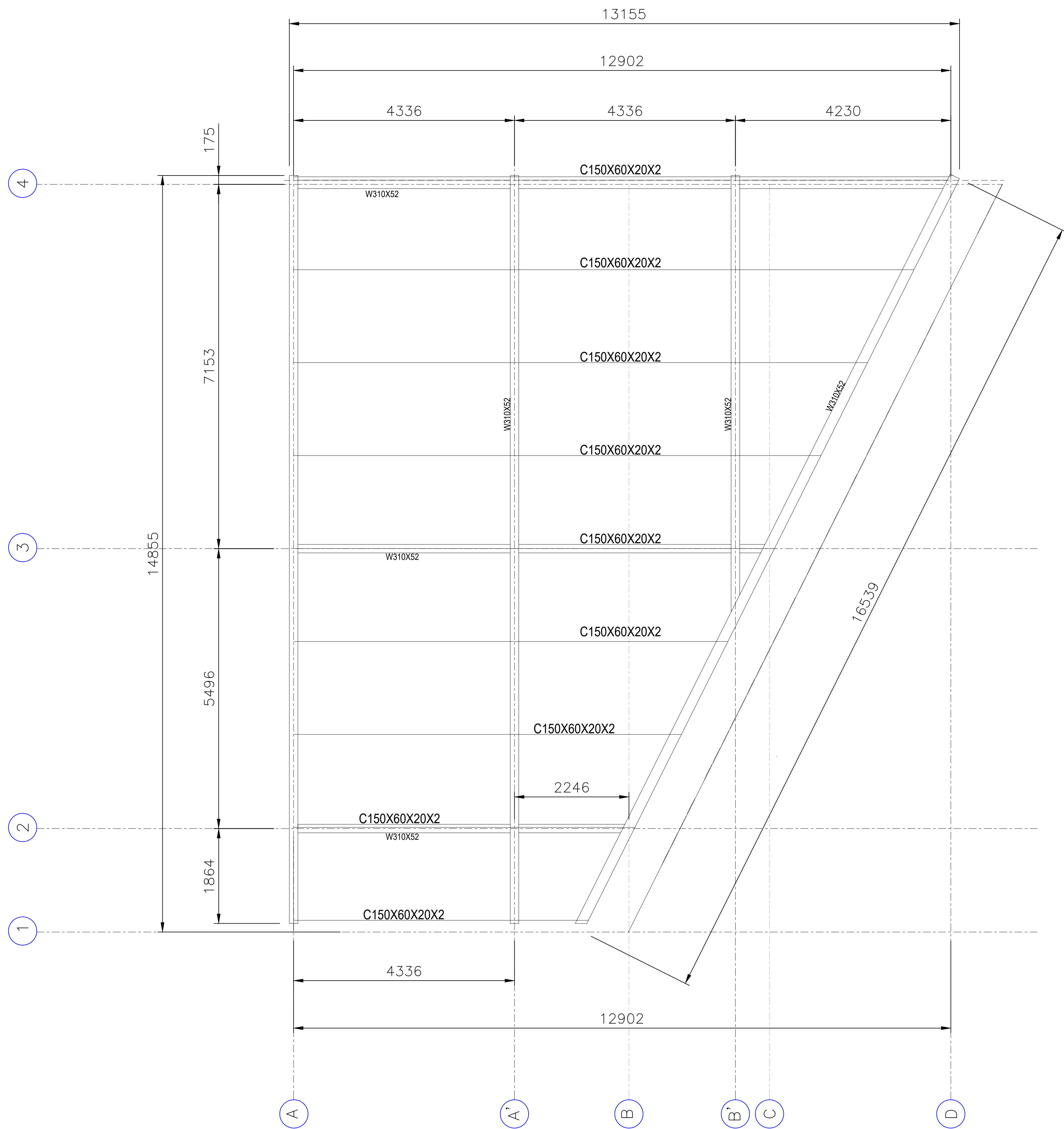
DESENHO: Eng. Karine Samara  
APROVAÇÃO: Eng. Karine Samara  
COORD. TÉCNICA: —  
RESP. TÉCNICO: —

FOLHA Nº  
07

ESCALA  
INDICADA  
DATA  
05/11/2024  
REV.  
1  
Nº DO DESENHO  
2022—001—COB 1 — RO — PLANO

"DIREITOS AUTORAIS PROTEGIDOS POR LEI"

100 mm



DETALHE DO APOIO DAS TERÇAS  
ESC. 1:75

### NOTAS:

- 1-DIMENSÕES EM MILÍMETROS (E.A.).
- 2-SOLDAS CONFORME A.W.S. ELETRODO E-70XX (E.A.).
- 3-PARAFUSOS ASTM A325N (E.A.).



CLIENTE E NOME DO EMPREENDIMENTO					
TRE—MG					
Tribunal Regional Eleitoral de Minas Gerais					
TÍTULO DO DESENHO					
PROJETO EXECUTIVO DA COBERTURA METÁLICA					
COBERTURA DA GARAGEM — PLANTAS & CORTE					
DESENHO:	Eng. Karine Samara	FOLHA Nº  08	ESCALA	DATA	REV.
APROVAÇÃO:	Eng. Karine Samara		INDICADA	05/11/2024	1
COORD. TÉCNICA:	—		Nº DO DESENHO		
RESP. TÉCNICO:	—		2022—001—COB 1 — RO — P		

PLANO DA COBERTURA - TAPAMENTO  
ESC. 1:75